

*ООО*  
*"АРХИТЕКТУРНО-ПЛАНИРОВОЧНАЯ*  
*МАСТЕРСКАЯ"*

*ПРОЕКТ ПЛАНИРОВКИ И МЕЖЕВАНИЯ*  
*ТЕРРИТОРИИ*  
*для размещения подъездной автомобильной*  
*дороги – обычной автомобильной дороги*  
*местного значения*

*Московская область, городской округ*  
*Электрогорск*

*ТОМ III*  
*Проект межевания территории.*



*Заказчик*  
*Администрация городского округа Электрогорск*

*г. Павловский Посад*  
*2017 год*

*ООО*  
*"АРХИТЕКТУРНО-ПЛАНИРОВОЧНАЯ*  
*МАСТЕРСКАЯ"*

*ПРОЕКТ ПЛАНИРОВКИ И МЕЖЕВАНИЯ ТЕРРИТОРИИ*  
*для размещения подъездной автомобильной дороги – обычной*  
*автомобильной дороги местного значения*  
*по адресу: Московская область, городской округ Электрогорск*

*ТОМ III*  
*Проект межевания территории.*

*Генеральный директор*

*ООО "Архитектурно – планировочная мастерская"*



*Сурина Т.Р.*

*г. Павловский Посад*  
*2017 год*

*Взам. инв. N*

*Подп. и дата*

*Инв. № подл.*

Саморегулируемая организация компаний, осуществляющих  
архитектурно-строительное проектирование

## «МЕЖРЕГИОНПРОЕКТ»

Ассоциация

РФ, 129327, г. Москва, ул. Коминтерна, дом 7, корп. 2. офис 223

E-mail: nko-stroip@bk.ru, ОГРН 1087799036610

Номер реестровой записи в государственном Реестре саморегулируемых организаций № 151

Регистрационный номер записи СРО-П-151-17032010

г. Москва

8 декабря 2016 г.

# СВИДЕТЕЛЬСТВО

О допуске к определенному виду или видам работ, которые оказывают  
влияние на безопасность объектов капитального строительства

№ МРП-151-237

Выдано члену саморегулируемой организации:

Обществу с ограниченной ответственностью "Архитектурно-планировочная  
мастерская"

ОГРН: 1105035000619, ИНН: 5035039400,

142500, Московская область, Павлово-Посадский, Павловский Посад, улица Ленина,  
дом № 8

Основание выдачи Свидетельства:

Решение Правления Ассоциации «МЕЖРЕГИОНПРОЕКТ»

протокол № 114 от 8 декабря 2016 г.

Настоящим Свидетельством подтверждается допуск к работам, указанным в  
приложении к настоящему Свидетельству, которые оказывают влияние на  
безопасность объектов капитального строительства.

Начало действия с 8 декабря 2016 г.

Свидетельство без приложения не действительно.

Свидетельство выдано без ограничения срока и территории его действия.

Свидетельство выдано взамен ранее выданного № МРП-151-227

от 17 ноября 2015 г.

Председатель правления  
Ассоциация «МЕЖРЕГИОНПРОЕКТ»



Д.В. Гуранда

**Приложение**  
**к Свидетельству о допуске**  
**к определенному виду работ или видам**  
**работ, которые оказывают влияние**  
**на безопасность объектов**  
**капитального строительства**  
**от 8 декабря 2016 г.**  
**№ МРП-151-237**

Виды работ, по подготовке проектной документации, которые оказывают влияние на безопасность объектов капитального строительства (кроме особо опасных и технически сложных объектов, объектов использования атомной энергии) и о допуске к которым член Ассоциации «МЕЖРЕГИОНПРОЕКТ» Общество с ограниченной ответственностью "Архитектурно-планировочная мастерская" имеет Свидетельство

№	Наименование вида работ
1.	Работы по подготовке схемы планировочной организации земельного участка
1.1.	Работы по подготовке генерального плана земельного участка
1.2.	Работы по подготовке схемы планировочной организации трассы линейного объекта
1.3.	Работы по подготовке схемы планировочной организации полосы отвода линейного сооружения
2.	Работы по подготовке архитектурных решений
3.	Работы по подготовке конструктивных решений
4.	Работы по подготовке сведений о внутреннем инженерном оборудовании, внутренних сетях инженерно-технического обеспечения, о перечне инженерно-технических мероприятий
4.1.	Работы по подготовке проектов внутренних инженерных систем отопления, вентиляции, кондиционирования, противодымной вентиляции, теплоснабжения и холодоснабжения
4.2.	Работы по подготовке проектов внутренних инженерных систем водоснабжения и канализации
4.5.	Работы по подготовке проектов внутренних диспетчеризации, автоматизации и управления инженерными системами
4.6.	Работы по подготовке проектов внутренних систем газоснабжения
5.	Работы по подготовке сведений о наружных сетях инженерно-технического обеспечения, о перечне инженерно-технических мероприятий
5.1.	Работы по подготовке проектов наружных сетей теплоснабжения и их сооружений
5.2.	Работы по подготовке проектов наружных сетей водоснабжения и канализации и их сооружений
5.3.	Работы по подготовке проектов наружных сетей электроснабжения до 35 кВ включительно и их сооружений
5.4.	Работы по подготовке проектов наружных сетей электроснабжения не более 110 кВ включительно и их сооружений
5.5.	Работы по подготовке проектов наружных сетей электроснабжения 110 кВ и более и их сооружений
5.6.	Работы по подготовке проектов наружных сетей слаботочных систем
5.7.	Работы по подготовке проектов наружных сетей газоснабжения и их сооружений
6.	Работы по подготовке технологических решений
6.1.	Работы по подготовке технологических решений жилых зданий и их комплексов
6.2.	Работы по подготовке технологических решений общественных зданий и сооружений и их комплексов
6.3.	Работы по подготовке технологических решений производственных зданий и сооружений и их комплексов
6.4.	Работы по подготовке технологических решений объектов транспортного назначения и их комплексов

6.6.	Работы по подготовке технологических решений объектов сельскохозяйственного назначения и их комплексов
6.7.	Работы по подготовке технологических решений объектов специального назначения и их комплексов
6.9.	Работы по подготовке технологических решений объектов сбора, обработки, хранения, переработки и утилизации отходов и их комплексов
6.11.	Работы по подготовке технологических решений объектов военной инфраструктуры и их комплексов
6.12.	Работы по подготовке технологических решений объектов очистных сооружений и их комплексов
7.	Работы по разработке специальных разделов проектной документации
7.1.	Инженерно-технические мероприятия по гражданской обороне
7.2.	Инженерно-технические мероприятия по предупреждению чрезвычайных ситуаций природного и техногенного характера
9.	Работы по подготовке проектов мероприятий по охране окружающей среды
10.	Работы по подготовке проектов мероприятий по обеспечению пожарной безопасности
11.	Работы по подготовке проектов мероприятий по обеспечению доступа маломобильных групп населения
12.	Работы по обследованию строительных конструкций зданий и сооружений
13.	Работы по организации подготовки проектной документации, привлекаемым застройщиком или заказчиком на основании договора юридическим лицом или индивидуальным предпринимателем (генеральным проектировщиком)



Прошито и пронумеровано

2 (1 л. в.) листов

Генеральный директор  
А.В. Луцневский

Общество с ограниченной ответственностью  
"Архитектурно-планировочная мастерская" вправе заключать договоры по  
осуществлению организации работ по подготовке проектной  
документации для объектов капитального строительства, стоимость  
которых по одному договору не превышает 25.000.000 руб. (Двадцать  
пять миллионов рублей)

Председатель правления  
Ассоциация «МЕЖРЕГИОНПРОЕКТ»

 Д.В. Гуранда



# МИНИСТЕРСТВО СТРОИТЕЛЬНОГО КОМПЛЕКСА МОСКОВСКОЙ ОБЛАСТИ

## РАСПОРЯЖЕНИЕ

17. 04. 2017 № П 3 8 / 3 9 2

г. Красногорск

О подготовке документации по планировке территории по адресу: Московская область, городской округ Электрогорск

Рассмотрев обращение Администрации городского округа Электрогорск Московской области, в соответствии с Градостроительным кодексом Российской Федерации, в целях обеспечения устойчивого развития территорий, выделения элементов планировочной структуры:

1. Разрешить Администрации городского округа Электрогорск Московской области подготовить документацию по планировке территории для размещения подъездной автомобильной дороги, расположенной по адресу: Московская область, городской округ Электрогорск.

2. Границы разработки документации по планировке территории определить в соответствии с Приложением 1 к распоряжению.

3. Разработку документации по планировке территории осуществить в соответствии с действующим законодательством.

4. Отделу регистрации и выпуска распоряжений по документам планировки территорий Управления регистрации и контроля выпуска градостроительных документов:

4.1. Обеспечить направление в Главное управление по информационной политике Московской области для опубликования настоящего распоряжения в газете «Ежедневные новости. Подмосковье» и размещение (опубликование) на официальном сайте Министерства строительного комплекса Московской области в 7-дневный срок после его подписания.



046287

4.2. Направить копию настоящего распоряжения в 7-дневный срок после его подписания по Межведомственной системе электронного документооборота:

Главе городского округа Электрогорск, в Главное управление архитектуры и градостроительства Московской области.

5. Контроль за выполнением настоящего распоряжения возложить на заместителя министра строительного комплекса Московской области А.В. Балука

Министр строительного комплекса  
Московской области

С.А. Пахомов

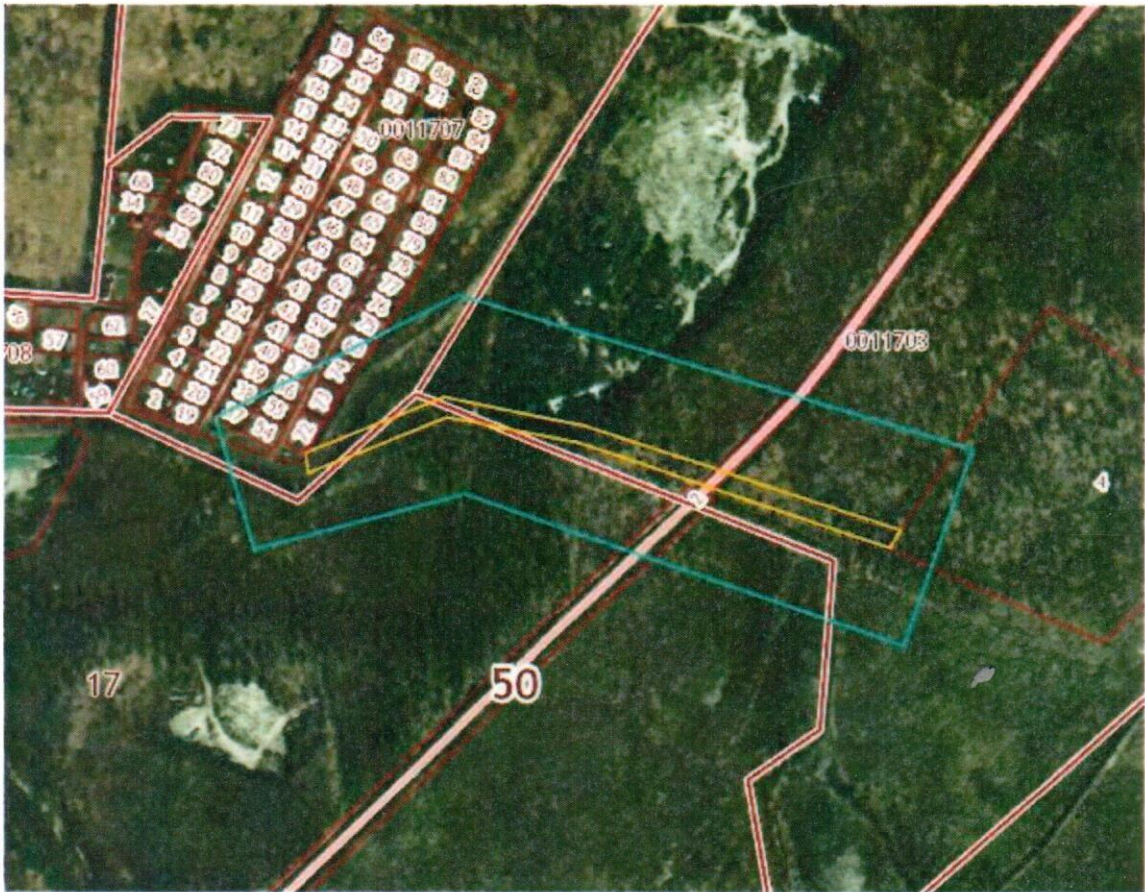




Приложение 1 к распоряжению  
Министерства строительного комплекса  
Московской области


от 17. 04. 2017 № ПЗ 8 / 3 9 2

Схема границ подготовки документации по планировке территории



*Границы подготовки проекта планировки установить:*

 *Граница проектируемой территории*

 *Граница рассматриваемой территории*

## 1. Состав проекта.

Стадия: П	Проект планировки и межевания территории для размещения подъездной автомобильной дороги по адресу: Московская область, городской округ Электрогорск		
	Наименование томов, книг, альбомов		
Номер			
Том	Книга	Альбом	
1			Основная (утверждаемая) часть
2			Обоснование решений проекта планировки.
3			Проект межевания территории.

## 2. Содержание

Стадия: ПП	Проект планировки и межевания территории для размещения подъездной автомобильной дороги по адресу: Московская область, городской округ Электрогорск	
	<b>Том 3</b>	
Заказчик: Администрация городского округа Электрогорск		
№ п/п	Наименование документов	Лист
1	2	3
	Титульный лист	1
	Свидетельство о допуске к определенному виду или видам работ, которые оказывают влияние на безопасность объектов капитального строительства № МРП-151-237 от 8 декабря 2016г.	3
1.	Состав проекта	5
2.	Содержание	6
3.	Предложения по межеванию территории	7
	Графическая часть	10
	Чертеж проекта межевания территории (1:2000)	

## **Предложения по межеванию территории.**

Задачами разработки проекта планировки и межевания территории является обеспечение следующих требований:

- анализ фактического землепользования в районе проектирования;
- определение в соответствии с нормативными требованиями площадей земельных участков исходя из фактически сложившейся планировочной структуры района проектирования,
- формирование границ застроенных земельных участков с учетом функционального назначения объектов застройки в территориальной зоне,
- обеспечение условий эксплуатации объектов, расположенных в районе проектирования в границах формируемых земельных участков,
- установление границ незастроенных земельных участков с учетом возможности размещения объектов капитального строительства по виду разрешенного использования в территориальной зоне.

Проект планировки и проект межевания территории предполагает образование нового земельного участка за счет земель неразграниченной государственной собственности.

Земельный участок, состоящий из двух контуров (:ЗУ1 площадью-0,9357га и :ЗУ2 площадью-0,6362га), расположен в юго-восточной части города Электрогорск Московской области в кадастровых кварталах с номерами 50:17:0011707, 50:17:0011710, 50:17:0011703. Категория земель – земли населенных пунктов.

Площадь территории для последующего межевания – 1,5719га.

На рассматриваемой территории планируется размещение объектов транспортной инфраструктуры:

- обычная автомобильная дорога местного значения;
- стоянка для временного хранения легковых автомобилей для посетителей кладбища на 55 м/мест.

Площадь и границы земельного участка были определены на основании проекта планировки территории. Установленные размеры земельного участка, на котором планируются к размещению объекты транспортной инфраструктуры, являются достаточными, не затрагивают интересы и не нарушают прав смежных землепользователей.

Проектом предусматривается размещение объекта, при котором обеспечиваются санитарные и противопожарные разрывы до существующих зданий и сооружений.

Вид разрешенного использования образуемого земельного участка – «автомобильный транспорт», код 7.2 - устанавливается в соответствии с Классификатором видов разрешенного использования земельных участков, утвержденным Приказом Министерства экономического развития РФ от 01.09.2014 № 540.

Экспликация земельных участков планируемых к постановке на кадастровый учет в границах ППТ.

№ п/п	Разрешенное использование	Площадь, м <sup>2</sup>	Общая площадь двух участков, м <sup>2</sup>	Способ образования
:ЗУ1	Автомобильный транспорт (код 7.2)	9357	15719	За счет земель неразграниченной государственной собственности
:ЗУ2		6362		

**Сервитуты и иные обременения.**

На проектируемой территории не установлено сервитутов и обременений.

## Ведомость расчета координат точек земельного участка ЗУ 1

Площадь ЗУ1,(кв.м): 9357.24

№ точки	X	Y
1	481418.59	2270650.25
2	481415.83	2270671.31
3	481419.68	2270682.2
4	481429.23	2270691.51
5	481461.14	2270709.52
6	481448.35	2270722.3
7	481476.95	2270799.57
8	481481.55	2270816.54
9	481483.05	2270834.06
10	481482.6	2270944.42
11	481481.03	2270962.06
12	481474.75	2270981.41
13	481455.03	2271025.97
14	481445.63	2271046.62
15	481427.2	2271028.04
16	481435.21	2271009.96
17	481452.26	2270971.46
18	481456.97	2270956.92
19	481458.6	2270944.32
20	481459.05	2270833.96
21	481457.92	2270820.72
22	481454.44	2270807.9
23	481408.55	2270682.47
24	481404.89	2270661.55
25	481410.39	2270647.12

## Ведомость расчета координат точек земельного участка ЗУ 2

Площадь ЗУ2,(кв.м): 6362.18

№ точки	X	Y
26	481441.35	2271056.02
27	481431.33	2271078.02
28	481398.67	2271151.79
29	481401.63	2271161.81
30	481461.29	2271201.43
31	481441.37	2271231.42
32	481363.41	2271179.65
33	481360.85	2271177.95
34	481414.79	2271056.1
35	481423	2271037.53

## **ГРАФИЧЕСКАЯ ЧАСТЬ**

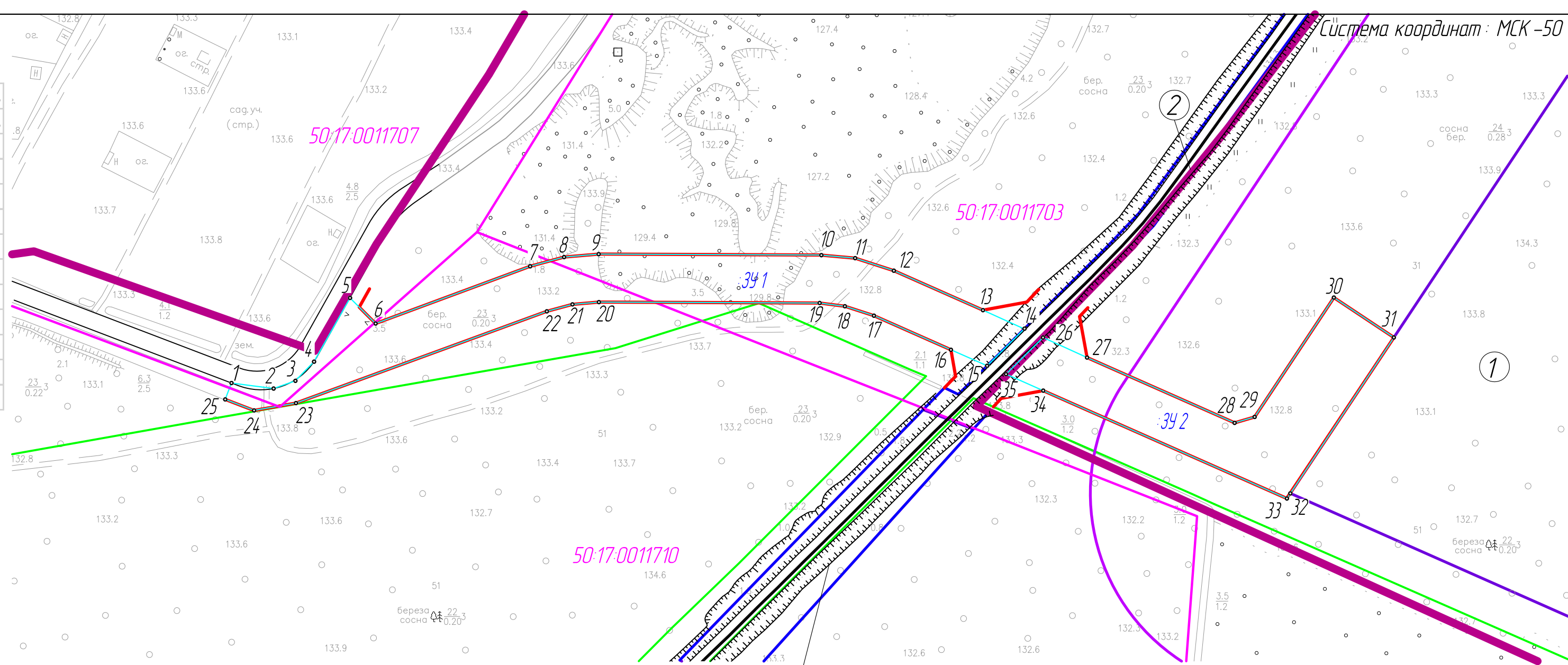
Ведомость расчета координат точек земельного участка (ЗУ 1)

Площадь ЗУ1, (кв.м):	9357.24	
Периметр, (м):	870.24	
№ точки	X	Y
1	481418.59	2270650.25
2	481415.83	2270671.31
3	481419.68	2270682.2
4	481429.23	2270691.51
5	481461.14	2270709.52
6	481448.35	2270722.3
7	481476.95	2270799.57
8	481481.55	2270816.54
9	481483.05	2270834.06
10	481482.6	2270944.42
11	481481.03	2270962.06
12	481474.75	2270981.41
13	481455.03	2271025.97
14	481445.63	2271046.62
15	481427.2	2271028.04
16	481435.21	2271009.96
17	481452.26	2270971.46
18	481456.97	2270956.92
19	481458.6	2270944.32
20	481459.05	2270833.96
21	481457.92	2270820.72
22	481454.44	2270807.9
23	481408.55	2270682.47
24	481404.89	2270661.55
25	481410.39	2270647.12

\* Проектные решения выполнены на топографической съемке М 1:2000. Топографическая съемка не является предметом утверждения ППТ.

Ведомость расчета координат точек земельного участка (ЗУ 2)

Площадь ЗУ2, (кв.м):	6362.18	
Периметр, (м):	499.18	
№ точки	X	Y
26	481441.35	2271056.02
27	481431.33	2271078.02
28	481398.67	2271151.79
29	481401.63	2271161.81
30	481461.29	2271201.43
31	481441.37	2271231.42
32	481363.41	2271179.65
33	481360.85	2271177.95
34	481414.79	2271056.1
35	481423	2271037.53



Экспликация земельных участков планируемых к постановке на кадастровый учет в границах проекта планировки

№ п/п	Разрешенное использование	Площадь, м <sup>2</sup>	Общая площадь двух участков, м <sup>2</sup>
341	Автомобильный транспорт (код 7.2)	9357	15719
342		6362	

ЭКСПЛИКАЦИЯ ЗЕМЕЛЬНЫХ УЧАСТКОВ, ПОСТАВЛЕННЫХ НА КАДАСТРОВЫЙ УЧЕТ

№ п/п	Кадастровый номер	Площадь (га)	Категория земель	Вид разрешенного использования
1	50-17-0011703-4	5,1	земли населенных пунктов	для размещения объектов специального назначения
2	50-17-0011703-2	0,6700	земли промышленности, энергетики, транспорта, связи, радиовещания, телевидения, информатики, земли для обеспечения космической деятельности, земли обороны, безопасности и земли иного специального назначения	под строительство железнодорожных путей
3	50-17-0011710-1	3,7190		к 4-й территории

УСЛОВНЫЕ ОБОЗНАЧЕНИЯ

- Границы:**
- граница формируемого земельного участка с точками поворота
  - границы земельных участков, поставленных на кадастровый учет
  - граница земель лесфонда
  - граница кадастрового квартала
  - граница населенного пункта – г. Электрогорск

50-17-0011703 – номер кадастрового квартала

Линии градостроительного регулирования:

- красные линии и линии отступа от красных линий совпадают
- Зоны с особыми условиями использования территории существующие:**
- СЗЗ Кладбища IV класс опасности СанПин 2.2.1/2.1.1.1200-03(новая редакция) п. 7.1.12 – 100 м
  - полоса отвода подъездной автомобильной дороги
  - охранная зона совпадает с полосой отвода железнодорожной ветки необщего пользования – 5-15 м

Адрес: Московская область, городской округ Электрогорск

Изм.	Кол. уч.	Лист	№ док.	Подп.	Дата	Проект планировки и межевания территории для размещения подъездной автомобильной дороги	Стадия	Лист	Листов
Разраб.								1	1
Пров.									
Ген. директор									
Н. контр.						Чертеж проекта межевания территории (1:2000)		000	
Утв.									“Архитектурно-планировочная мастерская”